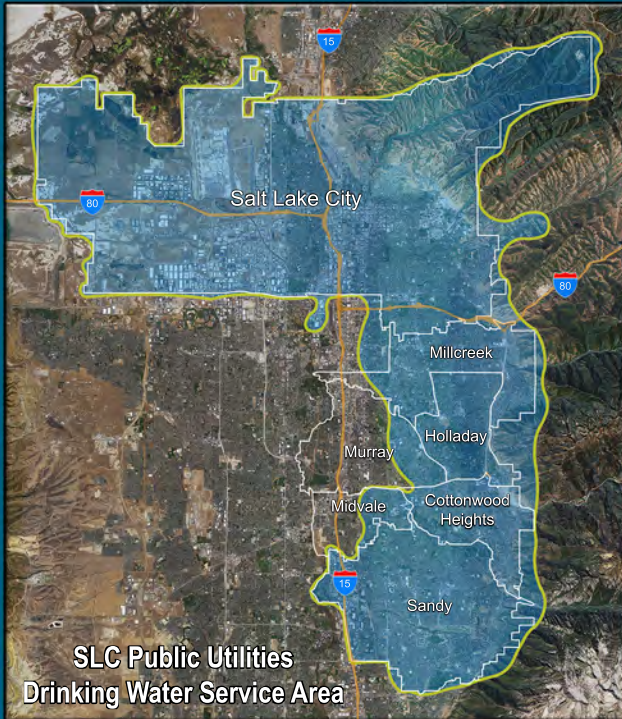


Su suministro de agua potable

Las montañas Wasatch, al este de Salt Lake City proporcionan el 60% del suministro diario de agua para más de 360.000 personas. Esta agua es suministrada por el Departamento de Servicios Públicos de Salt Lake City a los residentes de Salt Lake City, Millcreek, Holladay, Murray, Midvale, Sandy y Cottonwood Heights. Sus acciones aquí en las montañas tienen un impacto directo en la calidad del agua potable. ¡Aprenda las reglas sobre cómo puede hacer su parte para mantenerlo puro!



Recuerda, lo que deja en estas cuencas hoy, ¡podría beberlo mañana!

Print Version
Fall 2024

¡Más de un siglo manteniéndolo puro!

A principios de siglo, los líderes de Salt Lake City pidieron ayuda al gobierno federal para proteger su fuente de agua potable. El presidente Theodore Roosevelt creó la Reserva Forestal de Salt Lake en 1905. Ahora parte del Bosque Nacional Uinta-Wasatch-Cache, estas tierras se manejan principalmente para el suministro de agua potable al valle de abajo. Una amplia gama de socios, que van desde los residentes del cañón hasta el servicio forestal de EE. UU., colaboran para mantener estos cañones saludables para proporcionar agua potable limpia.

¡Lo que ve hoy, lo bebe mañana!

Una gota de agua en Silver Lake en el Cañón Big Cottonwood tarda 12 horas en llegar a la planta de tratamiento en la desembocadura del cañón. Después de que esta agua ingrese a la planta de tratamiento, saldrá del grifo de su casa 12 horas después.... ¡24 horas desde la parte superior de la cuenca hasta su grifo! ¡Por favor, ayúdenos a mantener pura su agua potable!

Normas de la cuenca aplicadas por:



Town of Alta marshal



US Forest Service



Sandy City Police



Unified Police Dept.

Contáctenos

Teléfono: (801) 483-6705
Keepitpure.com



Escanee el código QR para acceder a nuestros folletos digitales en www.keepitpure.com



La Cuenca de Wasatch Front
Cuenca Protegida
Su fuente de agua potable

La Cuenca de Wasatch Front

Keep It Pure
From the Mountains to Your Tap

Proteja su cuenca

Con millones de visitantes anuales a los cañones de Wasatch Front, la actividad humana puede tener impactos de gran alcance en la calidad de nuestra agua potable. Mientras que algunas cuencas en Estados Unidos han sido cerradas al público debido a la contaminación, la Cuenca de Wasatch Front ha permanecido abierta mientras se mantiene un suministro de agua prístino debido a una cuidadosa administración. Usted puede hacer una contribución positiva a la calidad de nuestra agua siguiendo estas sencillas normas de la cuenca hidrográfica:



Los perros, caballos y animales domésticos están prohibidos en las cuencas hidrográficas protegidas porque sus desechos pueden terminar en el agua potable. Perros de búsqueda/rescate se permiten únicamente con un permiso.



La natación, el vadeo y la navegación motorizada están prohibidos en las fuentes de agua potable, ya que los estudios demuestran que estas actividades tienen impactos en la calidad del agua y en la salud pública. Se requieren vadeadores cuando se pesca en lagos y arroyos.



Mantenga limpio su suministro de agua potable utilizando los baños. En el campo, los usuarios deben enterrar sus desechos al menos a 6" de profundidad y a 200 pies de cualquier agua y sendero.



Siéntase orgulloso de su cuenca. Practique las habilidades de "No dejar rastro". Llévase al salir lo que trae al entrar. Todos disfrutaremos de un ambiente más prístino y saludable.



Por favor, ayúdenos a prevenir incendios forestales. Las fogatas están permitidas en las instalaciones desarrolladas solo dentro de los anillos establecidos. Las fogatas están permitidas en la mayoría de las áreas a menos que se indique que están cerradas, pero deben estar a 1/2 milla de cualquier carretera. Se sugiere el uso de estufas portátiles en lugar de fogatas en el campo. Es posible que se apliquen restricciones estacionales sobre el uso del fuego. Los fuegos artificiales están prohibidos.



Se permite acampar en los campamentos desarrollados. Los cañones City Creek y Parleys no permiten acampar en el campo. En otras áreas, a menos que esté publicado, se permite acampar en el campo a 1/2 milla de cualquier carretera y a 200 pies del agua y los senderos.



Evite los impactos de la erosión. Los vehículos motorizados solo están permitidos en las carreteras o senderos que están designados como abiertos para ese uso. Está prohibido viajar fuera de la carretera y a campo traviesa.



Keep It Pure

From the Mountains to Your Tap

Legend	
	Inicio del sendero
	Picnic
	Campamento
	Accesible según la ADA
	Información
	Parqueadero
	Resort
	Límite de la cuenca
	Límite de la cuenca protegida
	No se permiten perros
	Área silvestre
	Carreteras
	Sendero Donner Reed / Mormon

Wasatch Front
Servicios Públicos de Salt Lake City
Gestión de Cuencas

